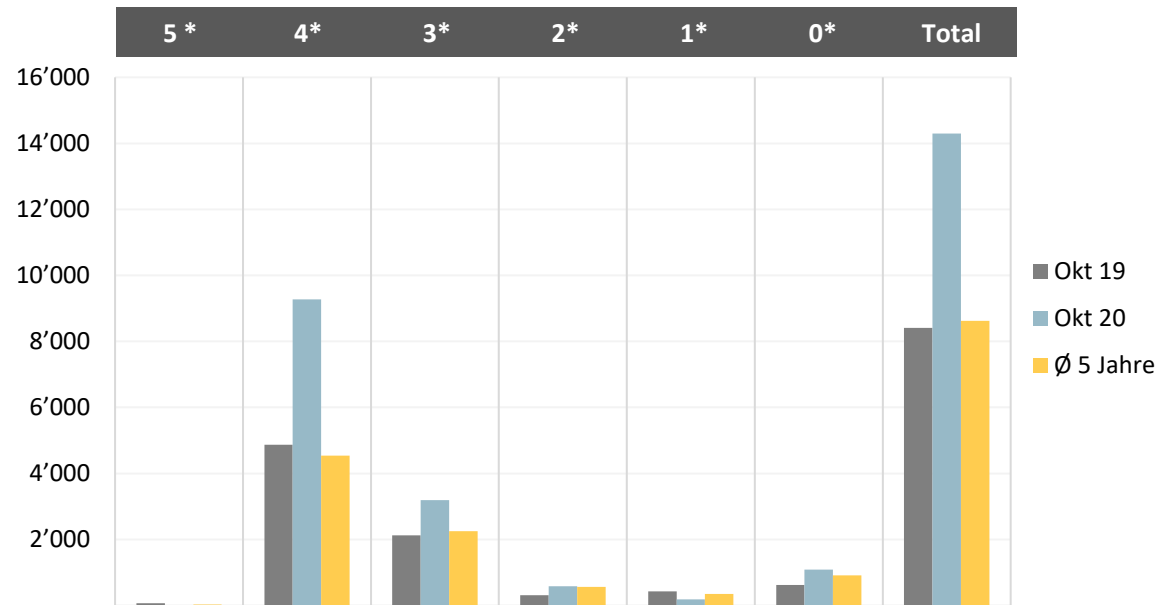


Vergleich Logiernächte Hotel aktueller Monat und Vorjahr



Monat	5 Sterne	4 Sterne	3 Sterne	2 Sterne	1 Sterne	0 Sterne	Total
Okt 19	68	4'869	2'121	308	430	616	8'412
Okt 20	0	9'271	3'188	577	183	1'081	14'300
Ø 5 Jahre	30	4'534	2'250	557	344	912	8'627
Veränd. Vorjahr %	-100.0%	90.4%	50.3%	87.3%	-57.4%	75.5%	70.0%
Veränd. Ø 5 Jahre	-100.0%	104.5%	41.7%	3.6%	-46.8%	18.5%	65.8%
Kapazität 2019	1'672	15'932	6'808	1'314	2'108	3'379	31'213
Belegung 2019	4.1%	30.6%	31.2%	23.4%	20.4%	18.2%	27.0%
Kapazität 2020	0	16'382	6'270	1'149	868	5'364	30'033
Belegung 2020		56.6%	50.8%	50.2%	21.1%	20.2%	47.6%