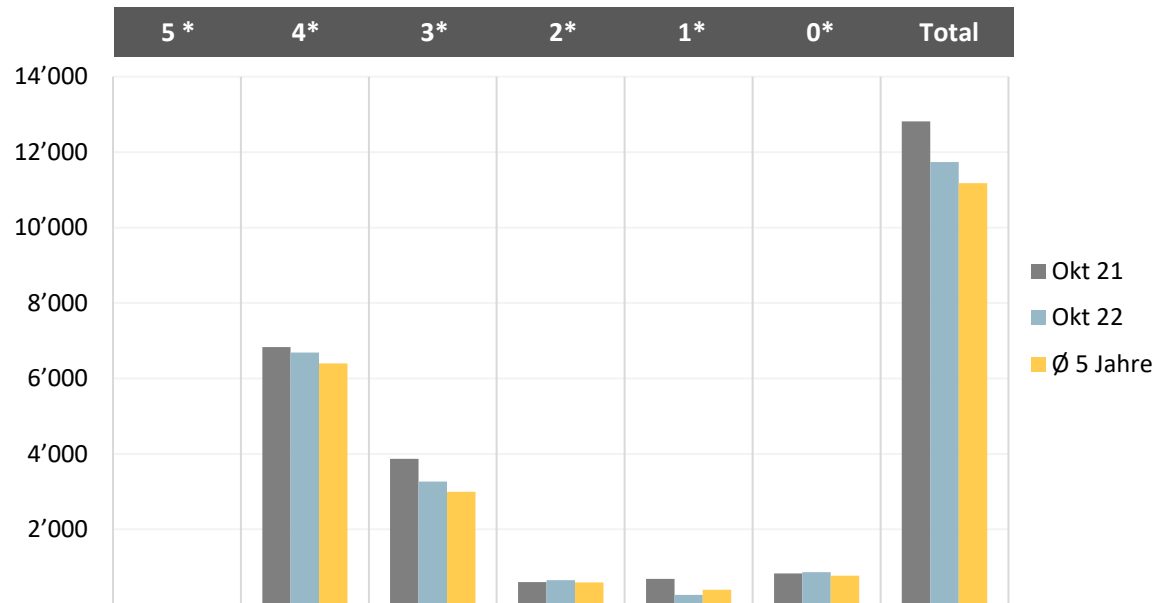


Vergleich Logiernächte Hotel aktueller Monat und Vorjahr



Monat	5 Sterne	4 Sterne	3 Sterne	2 Sterne	1 Sterne	0 Sterne	Total
Okt 21	0	6'829	3'869	604	690	827	12'819
Okt 22	0	6'686	3'271	651	266	863	11'737
Ø 5 Jahre	14	6'403	2'994	595	399	768	11'174
Veränd. Vorjahr %	0.0%	-2.1%	-15.5%	7.8%	-61.4%	4.4%	-8.4%
Veränd. Ø 5 Jahre	-100.0%	4.4%	9.2%	9.4%	-33.4%	12.3%	5.0%
Kapazität 2021	0	13'192	8'274	2'159	2'108	6'207	31'940
Belegung 2021	0.0%	51.8%	46.8%	28.0%	32.7%	13.3%	40.1%
Kapazität 2022	0	7'345	3'693	644	740	1'540	13'962
Belegung 2022	0.0%	91.0%	88.6%	0.0%	35.9%	0.0%	84.1%